

平成 30 年
(2018年)

旅券発行状況

滋賀県商工観光労働部観光交流局

目 次

滋賀県の旅券発行状況（暦年実績）	1
1 旅券発行状況	
（1）年別旅券発行件数の推移	3
（2）年別月別旅券発行件数の推移	4
（3）有効期間別旅券発行件数	4
（4）性別年齢別旅券発行件数	5
（5）都道府県別旅券発行件数	6
2 旅券申請・交付状況	
（1）旅券申請件数の推移	7
（2）月別旅券申請・交付状況	8
（3）市町別旅券申請件数とその人口比率	12
（4）市町別窓口別旅券申請件数および利用率	13
3 出国者数	
性別年齢別出国者数	14
（参 考）	
旅券関係年表	15

滋賀県の旅券発行状況（暦年実績）

滋賀県における平成30年の旅券発行件数は50,915件で、前年に比べて4,439件（9.6%）増加となった。海外情勢が比較的落ち着いており、平成30年の海外渡航者数が全国で前年比6.0%増（法務省発表の暫定値）であることなどが影響を与えたと考えられる。

1. 年別月別旅券発行件数・有効期間別旅券発行件数（P.4）

- ・ 年別月別の発行件数は、2月・3月・9月以外の月において前年を上回った。最多発行月は8月（5,782件）で、次いで7月（5,234件）、3月（4,779件）の順となった。
- ・ 旅券の種類は、10年旅券が58.4%（29,740件）、5年旅券は41.6%（21,175件）で、前年とほぼ同じ割合であった。
- ・ 10年旅券と5年旅券のいずれかの有効期間を選択できる20歳以上では、10年旅券が79.0%に対し、5年旅券は21.0%となり、10年旅券希望者の割合が大きい。

2. 性別年齢別旅券発行件数（P.5）

- ・ 年齢別では、20歳代が最も多く、次いで12歳以上20歳未満、40歳代となっている。
- ・ 性別では、男性（25,139件）、女性（25,776件）で、女性がやや多い。
- ・ 12歳以上20歳未満、20歳代では女性が男性を上回っているが、それ以外の年齢層では、男性が女性を上回っている。

3. 都道府県別旅券発行件数（P.6）

- ・ 全国の平成30年の旅券発行件数は4,182,207件で、前年の3,959,468件と比較すると、222,739件（5.6%）の増加である。
- ・ 発行件数が最も多かったのは東京都、次いで神奈川県、大阪府、愛知県の順で、滋賀県は18位である。人口1万人あたりの発行件数で見ると、東京都が最も多く、次いで神奈川県、大阪府、京都府と続いている。滋賀県は8位（365件）で、全国的には上位グループに属していると言える。

4. 旅券申請・交付状況（P.7～13）

- ・ 申請件数は51,287件で、前年に比べ4,459件（9.5%）の増加であった。
- ・ 窓口別に見ると、パスポートセンター（大津窓口）の申請件数は40,599件で、全体の79.2%を、米原出張窓口は10,688件で全体の20.8%を占めている。
- ・ 平成12年7月から、大津窓口では、全国で3番目に旅券の日曜日交付を試行で開始（平成13年1月から本格実施）し、また、米原出張窓口では平成13年10月から日曜日交付を実施している。平成30年における日曜日の交付割合は36.9%（大津35.5%、米原42.4%）であった。
- ・ 市町別の申請件数では、大津市が14,132件と最も多く、次いで草津市（6,030件）、彦根市（3,906件）の順になっている。人口1,000人あたりの申請件数では、草津市（46.1件）が1位となり、次いで栗東市（41.9件）、大津市（41.8件）と続いている。
- ・ 現在、本県では大津市内と米原市内に一ヶ所ずつ窓口を開設している。どちらかの窓口を選択することになるが、その境界線は、琵琶湖の東側では東近江市付近に位置し、同市以南に在住の申請者はパスポートセンター（大津窓口）を利用する傾向がある。一方、琵琶湖の西側では、高島市は大津窓口の利用率が高くなっている。
- ・ 米原出張窓口は、米原市が94.6%、長浜市が93.8%と、特に湖北地域在住の申請者に広く利用されている。

- (注) ・ 「発行件数」：平成30年1月～12月までに作成された件数(新規申請分)
- ・ 「申請件数」：平成30年1月～12月までに申請された件数
(新規申請以外の増補申請等が含まれる)
 - ・ 「交付件数」：平成30年1月～12月までに受領された件数
(新規申請以外の増補申請等が含まれる)

* 申請日、発行日、交付日にタイムラグがある。

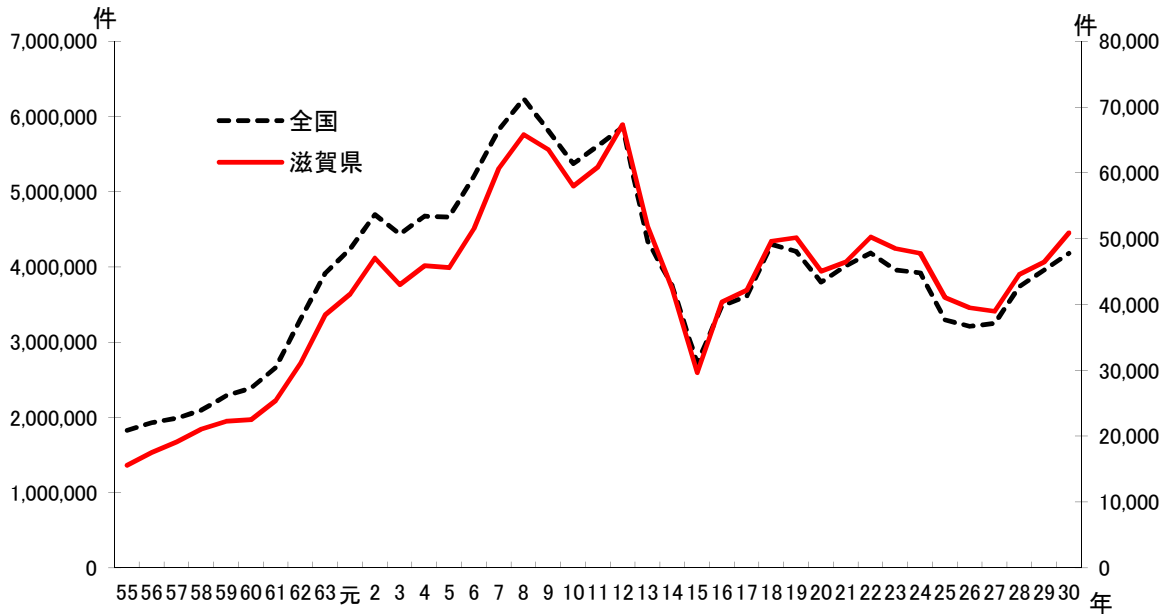
* 申請されても諸事情で発行できない事例や、未交付失効(P.8 参照)となる事例もある。

1 旅券発行状況

(1) 年別旅券発行件数の推移

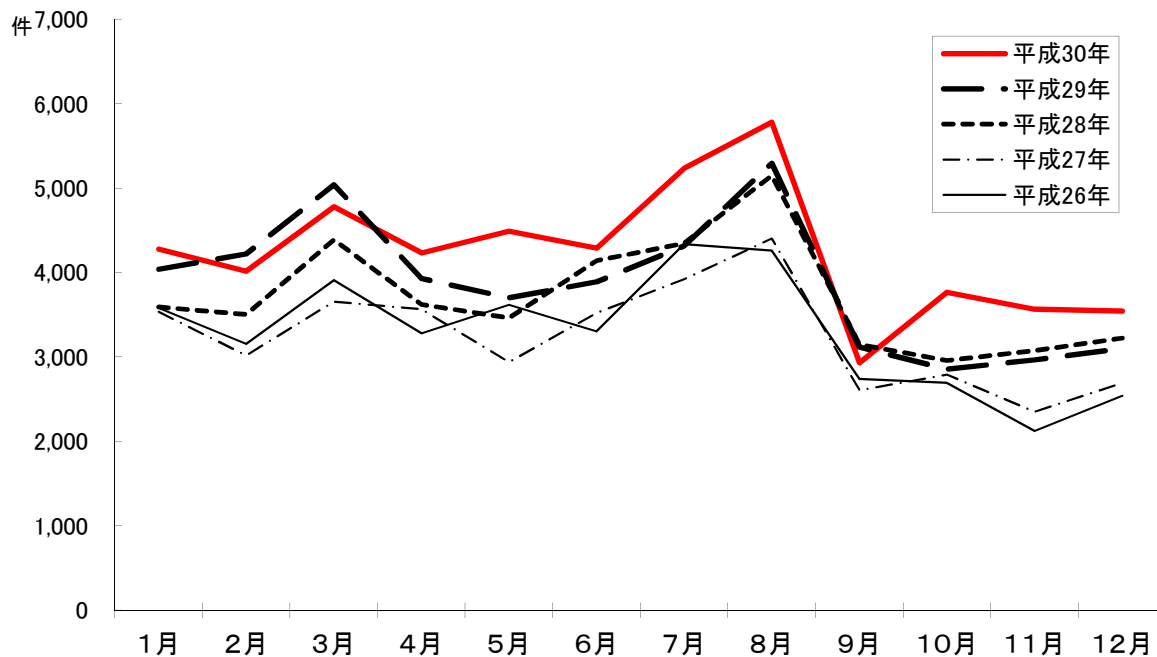
<全国>

<滋賀県>



年	滋賀県		全国		主な出来事
	発行数(件)	対前年比	発行数(件)	対前年比	
55	15,604	89%	1,830,265	92%	第二次石油危機
56	17,566	113%	1,931,242	106%	
57	19,131	109%	1,988,680	103%	イスラエルのレバノン侵攻
58	21,117	110%	2,095,697	105%	
59	22,283	106%	2,289,619	109%	
60	22,514	101%	2,388,724	104%	チェルノブイリ原発事故
61	25,412	113%	2,664,673	112%	ソ連でペレストロイカ開始
62	31,125	122%	3,308,918	124%	ブラックマンデー
63	38,448	124%	3,920,036	118%	イラン・イラク戦争終結
元	41,614	108%	4,241,783	108%	ベルリンの壁崩壊
2	47,058	113%	4,697,047	111%	バブルの崩壊・東西ドイツ統一
3	43,053	91%	4,437,964	94%	湾岸戦争
4	45,921	107%	4,677,020	105%	マーストリヒト条約調印
5	45,605	99%	4,663,372	100%	EU正式発足
6	51,596	113%	5,210,727	112%	関西国際空港開港
7	60,708	118%	5,825,404	112%	阪神大震災・10年旅券発行開始
8	65,866	108%	6,236,438	107%	ペルー日本大使館公邸占拠事件
9	63,572	97%	5,811,526	93%	中国に香港返還
10	58,036	91%	5,372,272	92%	ケニア・タンザニア米大使館同時テロ
11	60,923	105%	5,611,979	104%	ユーロ誕生
12	67,346	111%	5,857,835	104%	コンピューター2000年問題
13	51,958	77%	4,348,881	74%	アメリカ同時多発テロ事件
14	42,385	82%	3,749,166	86%	FIFAワールドカップ日韓大会
15	29,635	70%	2,721,029	73%	重症急性呼吸器症候群(SARS)流行
16	40,381	136%	3,485,325	128%	スマトラ沖大地震
17	42,198	105%	3,612,473	104%	イギリスロンドン同時爆破テロ事件
18	49,661	118%	4,301,793	119%	北朝鮮のミサイル発射・核実験
19	50,188	101%	4,209,097	98%	
20	45,084	90%	3,801,385	90%	四川大地震・世界的金融危機
21	46,502	103%	4,015,470	106%	世界各地での新型インフルエンザ流行
22	50,301	108%	4,185,080	104%	ハイチ大地震
23	48,512	96%	3,961,382	95%	東日本大震災
24	47,778	98%	3,924,008	99%	中国で大規模デモ
25	41,095	86%	3,296,810	84%	
26	39,541	96%	3,210,845	97%	エボラ出血熱の感染地域拡大
27	39,003	99%	3,249,593	101%	イスラム過激派組織によるテロ多発
28	44,611	114%	3,738,380	115%	トルコで乱射事件発生。イスラム国が犯行声明
29	46,476	104%	3,959,468	106%	北朝鮮の弾道ミサイル発射
30	50,915	110%	4,182,207	106%	南北首脳会談・米朝首脳会談開催

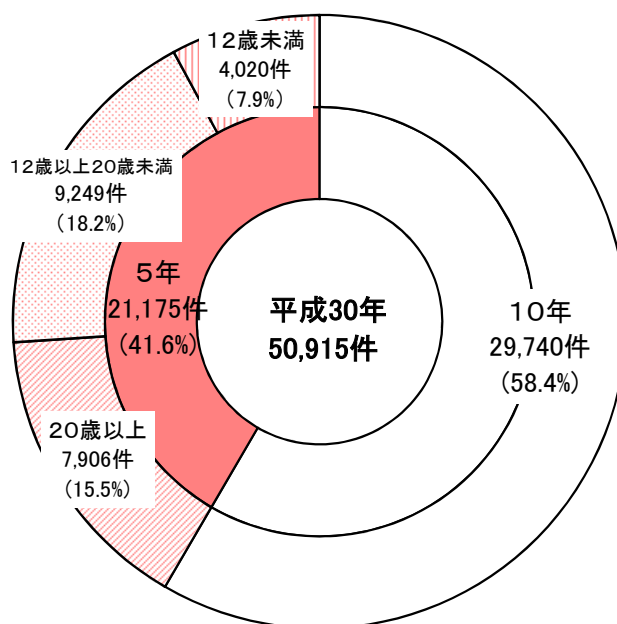
(2) 年別月別旅券発行件数の推移



(件)

年 \ 月	1月	2月	3月	4月	5月	6月	7月	8月	9月	10月	11月	12月	合計
平成30年	4,280	4,017	4,779	4,231	4,492	4,291	5,234	5,782	2,931	3,768	3,567	3,543	50,915
平成29年	4,039	4,223	5,039	3,931	3,703	3,893	4,318	5,296	3,118	2,854	2,964	3,098	46,476
平成28年	3,591	3,503	4,387	3,621	3,463	4,140	4,348	5,152	3,147	2,960	3,074	3,225	44,611
平成27年	3,536	3,019	3,655	3,565	2,939	3,525	3,922	4,404	2,605	2,791	2,350	2,692	39,003
平成26年	3,580	3,157	3,912	3,279	3,619	3,304	4,335	4,258	2,740	2,692	2,123	2,542	39,541

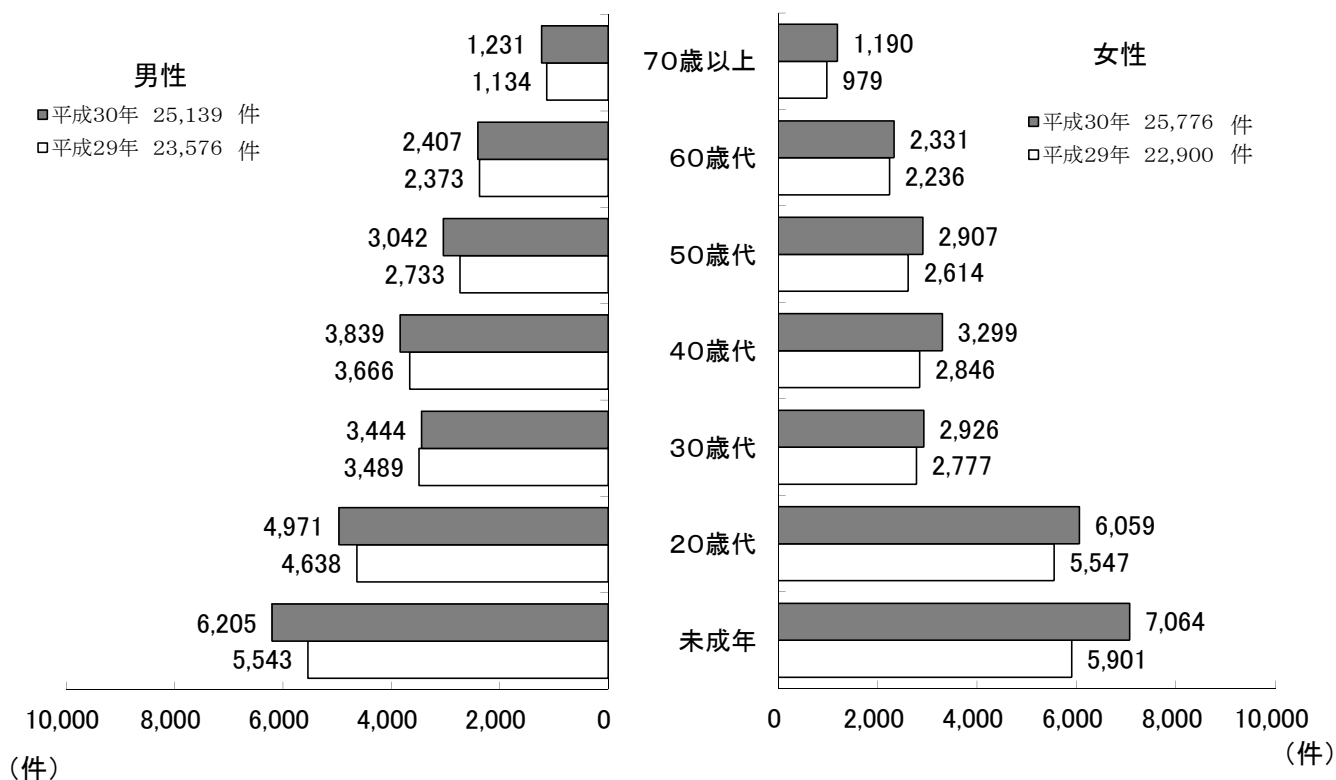
(3) 有効期間別旅券発行件数



(4) 性別年齢別旅券発行件数

		1月	2月	3月	4月	5月	6月	7月	8月	9月	10月	11月	12月	合計
12歳未満	男性	172	161	188	165	229	246	165	171	103	162	159	153	2,074
	女性	145	169	188	142	208	231	176	177	74	138	147	151	1,946
	計	317	330	376	307	437	477	341	348	177	300	306	304	4,020
	構成比	7.4%	8.2%	7.9%	7.3%	9.7%	11.1%	6.5%	6.0%	6.0%	8.0%	8.6%	8.6%	7.9%
12歳以上 20歳未満	男性	227	241	502	502	237	281	806	847	92	103	136	157	4,131
	女性	270	334	636	572	347	440	840	900	146	178	216	239	5,118
	計	497	575	1,138	1,074	584	721	1,646	1,747	238	281	352	396	9,249
	構成比	11.6%	14.3%	23.8%	25.4%	13.0%	16.8%	31.4%	30.2%	8.1%	7.5%	9.9%	11.2%	18.2%
20歳代	男性	555	419	412	287	403	351	470	492	326	399	413	444	4,971
	女性	664	506	412	354	430	488	545	618	459	522	499	562	6,059
	計	1,219	925	824	641	833	839	1,015	1,110	785	921	912	1,006	11,030
	構成比	28.5%	23.0%	17.2%	15.2%	18.5%	19.6%	19.4%	19.2%	26.8%	24.4%	25.6%	28.4%	21.7%
30歳代	男性	280	301	343	319	342	256	232	341	229	289	276	236	3,444
	女性	227	214	253	243	300	262	247	344	189	224	210	213	2,926
	計	507	515	596	562	642	518	479	685	418	513	486	449	6,370
	構成比	11.8%	12.8%	12.5%	13.3%	14.3%	12.1%	9.2%	11.8%	14.3%	13.6%	13.6%	12.7%	12.5%
40歳代	男性	345	339	322	367	371	308	328	373	245	329	281	231	3,839
	女性	277	255	299	218	308	348	325	341	204	249	246	229	3,299
	計	622	594	621	585	679	656	653	714	449	578	527	460	7,138
	構成比	14.5%	14.8%	13.0%	13.8%	15.1%	15.3%	12.5%	12.3%	15.3%	15.3%	14.8%	13.0%	14.0%
50歳代	男性	253	257	256	260	335	233	269	306	188	279	203	203	3,042
	女性	254	241	278	209	292	235	254	288	188	264	219	185	2,907
	計	507	498	534	469	627	468	523	594	376	543	422	388	5,949
	構成比	11.8%	12.4%	11.2%	11.1%	14.0%	10.9%	10.0%	10.3%	12.8%	14.4%	11.8%	11.0%	11.7%
60歳代	男性	225	186	217	194	245	204	190	205	159	205	200	177	2,407
	女性	181	202	228	200	211	203	216	203	148	183	183	173	2,331
	計	406	388	445	394	456	407	406	408	307	388	383	350	4,738
	構成比	9.5%	9.7%	9.3%	9.3%	10.2%	9.5%	7.8%	7.1%	10.5%	10.3%	10.7%	9.9%	9.3%
70歳以上	男性	105	104	131	88	127	109	80	82	90	124	90	101	1,231
	女性	100	88	114	111	107	96	91	94	91	120	89	89	1,190
	計	205	192	245	199	234	205	171	176	181	244	179	190	2,421
	構成比	4.8%	4.8%	5.1%	4.7%	5.2%	4.8%	3.3%	3.0%	6.2%	6.5%	5.0%	5.4%	4.8%
合計	男性	2,162	2,008	2,371	2,182	2,289	1,988	2,540	2,817	1,432	1,890	1,758	1,702	25,139
	女性	2,118	2,009	2,408	2,049	2,203	2,303	2,694	2,965	1,499	1,878	1,809	1,841	25,776
	計	4,280	4,017	4,779	4,231	4,492	4,291	5,234	5,782	2,931	3,768	3,567	3,543	50,915

性別年齢別旅券発行件数



(5) 都道府県別旅券発行件数

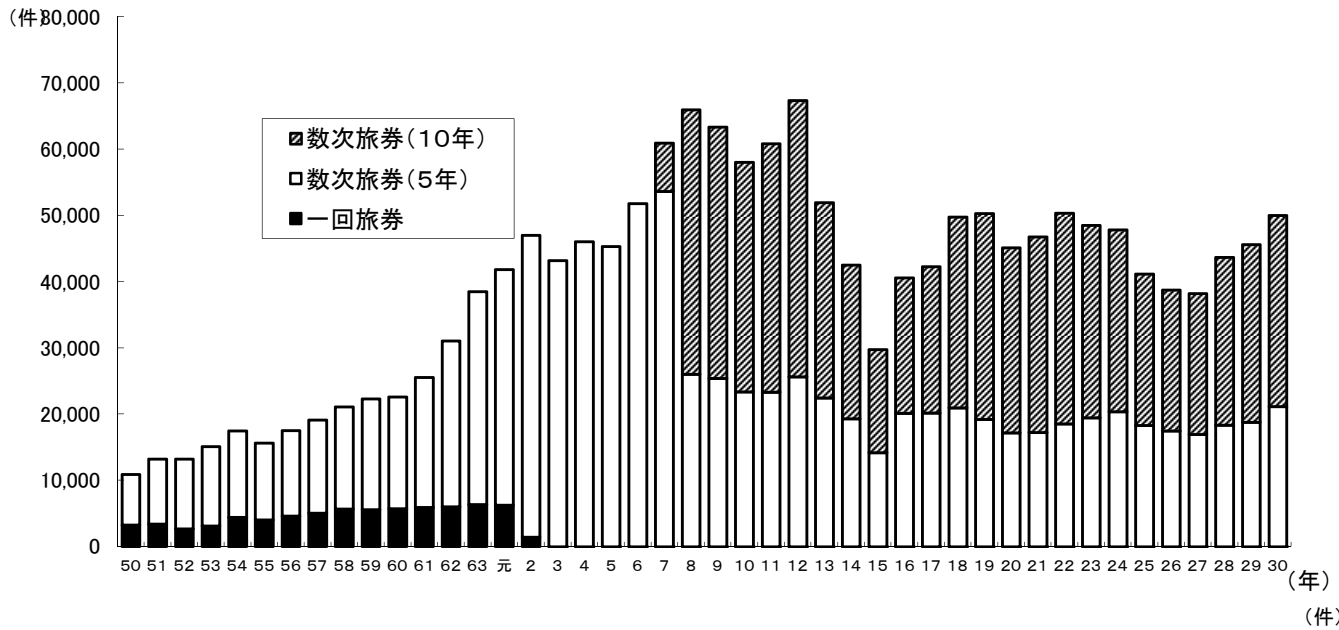
区分 発行官庁	一般旅券発行数	順位	対前年比	人 口	人口1万人あたりの 発行数	順位
北海道	111,793	9	104.3%	5,307,813	211	34
青森	16,565	42	107.6%	1,303,668	127	46
岩手	17,700	41	106.5%	1,257,779	141	45
宮城	51,278	17	105.0%	2,291,981	224	30
秋田	12,235	45	105.3%	1,011,297	121	47
山形	19,066	40	107.1%	1,100,338	173	42
福島	34,447	26	101.7%	1,906,896	181	39
茨城	77,385	12	105.8%	2,889,169	268	18
栃木	48,083	20	104.5%	1,946,895	247	25
群馬	48,038	21	105.3%	1,937,076	248	24
埼玉	247,764	5	103.6%	7,198,829	344	11
千葉	234,532	6	103.8%	6,155,641	381	6
東京	736,196	1	104.3%	13,115,844	561	1
神奈川	401,902	2	103.2%	8,972,770	448	2
新潟	44,473	25	104.9%	2,265,730	196	37
富山	25,883	32	100.7%	1,052,868	246	27
石川	32,284	27	103.6%	1,136,795	284	16
福井	20,588	38	105.5%	777,330	265	20
山梨	22,022	36	102.9%	823,733	267	19
長野	51,297	16	105.0%	2,081,175	246	26
岐阜	58,821	14	105.2%	2,005,181	293	13
静岡	107,098	10	102.7%	3,660,340	293	14
愛知	280,253	4	106.2%	7,316,520	383	5
三重	52,110	15	105.6%	1,786,598	292	15
滋賀	50,915	18	109.6%	1,393,088	365	8
京都	100,923	11	105.5%	2,506,201	403	4
大阪	350,118	3	106.6%	8,631,175	406	3
兵庫	204,881	7	106.2%	5,485,652	373	7
奈良	48,010	22	104.4%	1,359,935	353	10
和歌山	23,731	34	107.8%	968,748	245	28
鳥取	11,689	46	113.2%	566,495	206	36
島根	11,119	47	107.8%	683,536	163	44
岡山	47,412	23	105.7%	1,895,025	250	22
広島	76,197	13	108.7%	2,800,530	272	17
山口	29,165	28	110.3%	1,380,790	211	33
徳島	15,560	43	106.7%	751,819	207	35
香川	23,423	35	112.6%	981,673	239	29
愛媛	26,454	31	109.2%	1,382,748	191	38
高知	12,515	44	112.4%	721,032	174	41
福岡	179,970	8	114.5%	5,059,737	356	9
佐賀	20,673	37	116.4%	827,606	250	23
長崎	29,127	29	111.2%	1,369,146	213	32
熊本	45,284	24	107.6%	1,775,773	255	21
大分	25,472	33	114.8%	1,157,282	220	31
宮崎	19,796	39	111.4%	1,106,309	179	40
鹿児島	28,426	30	110.4%	1,646,915	173	43
沖縄	49,534	19	105.0%	1,456,122	340	12
外務省	0	-	-	-	-	-
合計	4,182,207	-	105.6%	125,209,603	334	-

・人口は、総務省資料「住民基本台帳に基づく人口・人口動態及び世帯数」による。

(平成30年1月1日現在)

2 旅券申請・交付状況

(1) 旅券申請件数の推移



区分 年	一般旅券 申請件数	内訳				対前年比	一般身分 証明書	備考
		一回旅券	回数旅券		その他			
			10年	5年				
23~49	47,633	26,925		20,378	330	5,369	沖縄が返還されるまで 一般身分証明書が発行 されて渡航していた。 表中、その他欄は旅券の 記載事項変更、訂正、 渡航先追加、査証欄増補 合冊の数をあらわす。 平成2年4月1日から一 回(一往復用)旅券は原 則廃止。平成3年からは 限定旅券の件数。 平成7年11月1日から 回数旅券は原則有効期 間10年となる。 (ただし、未成年者や申 請者が希望する場合は 5年)	
50	11,018	3,259		7,623	136	96%		
51	13,338	3,415		9,776	147	121%		
52	13,340	2,649		10,561	130	100%		
53	15,247	3,078		11,996	173	114%		
54	17,619	4,414		13,025	180	116%		
55	15,809	4,030		11,594	185	90%		
56	17,732	4,583		12,935	214	112%		
57	19,305	5,032		14,071	202	109%		
58	21,306	5,658		15,424	224	110%		
59	22,650	5,548		16,740	362	106%		
60	22,957	5,702		16,863	392	101%		
61	26,023	5,889		19,647	487	113%		
62	31,666	6,002		25,051	613	122%		
63	39,426	6,361		32,126	939	125%		
元	42,863	6,225		35,622	1,016	109%		
2	48,157	1,406		45,618	1,133	112%		
3	44,291	13		43,190	1,088	92%		
4	47,486	5		46,027	1,454	107%		
5	46,469	11		45,297	1,161	98%		
6	53,064	10		51,776	1,278	114%		
7	62,517	9	7,312	53,613	1,583	118%		
8	67,403	12	39,955	25,991	1,445	108%		
9	64,926	11	37,956	25,374	1,585	96%		
10	59,499	8	34,664	23,350	1,477	92%		
11	62,005	5	37,510	23,297	1,193	104%		
12	68,496	3	41,721	25,648	1,124	110%		
13	52,912	15	29,523	22,411	963	77%		
14	43,649	11	23,172	19,306	1,160	82%		
15	30,864	15	15,530	14,181	1,138	71%		
16	42,080	10	20,473	20,094	1,503	136%		
17	43,609	9	22,112	20,152	1,336	104%		
18	51,173	10	28,812	20,931	1,420	117%		
19	51,684	10	31,070	19,196	1,408	101%		
20	46,448	5	27,977	17,155	1,311	90%		
21	48,014	7	29,532	17,218	1,257	103%		
22	51,644	7	31,794	18,524	1,319	108%		
23	49,912	15	29,094	19,405	1,398	97%		
24	49,413	17	27,453	20,349	1,594	99%		
25	42,341	9	22,833	18,288	1,211	86%		
26	40,019	12	21,232	17,472	1,303	95%		
27	39,493	14	21,266	16,905	1,308	99%		
28	44,920	24	25,314	18,329	1,253	114%		
29	46,828	12	26,811	18,752	1,253	104%		
30	51,287	10	28,892	21,103	1,282	110%		

(2) 月別旅券申請・交付状況

ア. 月別旅券申請・交付件数(総数)

月	申 請 件 数								紛失	申請取り下げ
	合計	数 次 旅 券			記載事項変更	限定	追加	査証欄増補		
		10年	5年	子供						
1	4,339	2,625	1,283	316	86	2	0	27	29	7
2	4,026	2,330	1,272	332	69	0	0	23	14	6
3	4,996	2,508	1,995	375	94	0	0	24	28	15
4	4,012	2,206	1,393	301	88	0	2	22	25	5
5	4,565	2,642	1,351	447	95	2	0	28	23	9
6	4,380	2,423	1,370	475	94	2	0	16	30	8
7	5,428	2,544	2,449	344	68	1	0	22	22	9
8	5,622	2,839	2,313	333	112	0	0	25	19	5
9	2,918	1,858	778	188	83	0	0	11	27	3
10	3,784	2,445	927	294	90	3	0	25	28	5
11	3,600	2,271	922	318	75	0	0	14	28	2
12	3,617	2,201	1,033	294	66	0	0	23	26	5
合計	51,287	28,892	17,086	4,017	1,020	10	2	260	299	79
対前年比	109.5%			109.7%	105.0%	83.3%	200.0%	92.5%	94.0%	97.5%

(注)「限定旅券」とは、渡航先が限定され、かつ有効期間が5年未満の旅券(一往復用旅券を含む)。
「追加」とは、限定旅券の渡航先の変更等による渡航先国の追加。(前年は0件)
「記載事項変更」とは、氏名、本籍等の変更による旅券の記載事項欄の変更。
「査証欄増補」とは、査証欄に余白がなくなった場合の新たな査証欄の増補。
「申請取り下げ」とは、当月に発生した申請取り下げ件数。

内訳 月	交 付 件 数								未交付失効等
	合計	数 次 旅 券			記載事項変更	限定	追加	査証欄増補	
		10年	5年	子供					
1	3,865	2,330	1,119	309	81	2	0	24	7
2	4,055	2,398	1,247	319	67	1	0	23	6
3	4,109	2,398	1,270	330	85	1	0	25	16
4	5,181	2,373	2,332	369	84	0	1	22	1
5	3,944	2,429	1,053	341	94	0	1	26	0
6	4,254	2,389	1,277	478	89	2	0	19	0
7	4,759	2,551	1,674	424	90	1	0	19	9
8	6,423	2,784	3,192	323	94	0	0	30	8
9	3,405	2,094	975	239	86	1	0	10	7
10	3,706	2,407	903	269	103	0	0	24	9
11	3,411	2,164	892	274	65	1	0	15	8
12	3,684	2,284	975	339	67	0	0	19	7
合計	50,796	28,601	16,909	4,014	1,005	9	2	256	78
対前年比	108.5%			108.7%	104.1%	56.3%	200.0%	90.5%	190.2%

(注)「未交付失効」は、発行後6ヶ月を経過しても受領されず失効した旅券数。

イ. 月別旅券申請・交付件数(大津窓口)

(件)

内訳 月	申 請 件 数								紛 失	申請 取り 下げ
	合 計	数 次 旅 券			記 載 変 更	限 定	追 加	査 証 欄 増 補		
		10年	5年	子 供						
1	3,495	2,117	1,028	255	67	2	0	26	21	4
2	3,250	1,879	1,014	284	54	0	0	19	11	5
3	3,996	2,019	1,558	321	77	0	0	21	18	11
4	3,163	1,750	1,085	233	73	0	2	20	18	3
5	3,661	2,141	1,064	345	81	2	0	28	20	7
6	3,573	1,954	1,125	395	81	2	0	16	26	7
7	3,929	2,090	1,487	276	57	1	0	18	20	7
8	4,321	2,232	1,712	261	94	0	0	22	16	2
9	2,308	1,497	591	145	64	0	0	11	18	2
10	3,060	1,991	732	240	70	3	0	24	20	5
11	2,921	1,830	745	275	58	0	0	13	24	2
12	2,922	1,784	825	243	52	0	0	18	23	4
合計	40,599	23,284	12,966	3,273	828	10	2	236	235	59
対前年比	109.4%			109.7%	102.7%	83.3%	200.0%	91.5%	87.7%	88.1%

(件)

内訳 月	交 付 件 数								未 交付 失効 等
	合 計	数 次 旅 券			記 載 変 更	限 定	追 加	査 証 欄 増 補	
		10年	5年	子 供					
1	3,158	1,884	925	264	60	2	0	23	6
2	3,290	1,955	984	272	56	1	0	22	5
3	3,291	1,916	1,012	277	66	1	0	19	12
4	4,078	1,880	1,811	301	65	0	1	20	0
5	3,180	1,965	844	261	83	0	1	26	0
6	3,456	1,948	1,023	389	75	2	0	19	0
7	3,742	2,068	1,232	348	76	1	0	17	3
8	4,659	2,240	2,067	248	79	0	0	25	7
9	2,688	1,661	754	194	68	1	0	10	3
10	2,925	1,926	684	211	81	0	0	23	7
11	2,787	1,774	720	226	52	1	0	14	7
12	2,971	1,836	780	289	50	0	0	16	6
合計	40,225	23,053	12,836	3,280	811	9	2	234	56
対前年比	108.6%			108.9%	100.2%	56.3%	200.0%	90.0%	169.7%

ウ. 月別旅券申請・交付件数(米原窓口)

(件)

内訳 月	申 請 件 数						紛 失	申請 取り 下げ		
	合 計	数 次 旅 券			限 定	追 加			査証 欄 増補	
		10年	5年	子供						記載 変更
1	844	508	255	61	19	0	0	1	8	3
2	776	451	258	48	15	0	0	4	3	1
3	1,000	489	437	54	17	0	0	3	10	4
4	849	456	308	68	15	0	0	2	7	2
5	904	501	287	102	14	0	0	0	3	2
6	807	469	245	80	13	0	0	0	4	1
7	1,499	454	962	68	11	0	0	4	2	2
8	1,301	607	601	72	18	0	0	3	3	3
9	610	361	187	43	19	0	0	0	9	1
10	724	454	195	54	20	0	0	1	8	0
11	679	441	177	43	17	0	0	1	4	0
12	695	417	208	51	14	0	0	5	3	1
合計	10,688	5,608	4,120	744	192	0	0	24	64	20
対前年比	109.9%			109.8%	116.4%	-	-	104.3%	128.0%	142.9%

(件)

内訳 月	交 付 件 数						未 交付 失効 等		
	合 計	数 次 旅 券			限 定	追 加		査証 欄 増補	
		10年	5年	子供					記載 変更
1	707	446	194	45	21	0	0	1	1
2	765	443	263	47	11	0	0	1	1
3	818	482	258	53	19	0	0	6	4
4	1,103	493	521	68	19	0	0	2	1
5	764	464	209	80	11	0	0	0	0
6	798	441	254	89	14	0	0	0	0
7	1,017	483	442	76	14	0	0	2	6
8	1,764	544	1,125	75	15	0	0	5	1
9	717	433	221	45	18	0	0	0	4
10	781	481	219	58	22	0	0	1	2
11	624	390	172	48	13	0	0	1	1
12	713	448	195	50	17	0	0	3	1
合計	10,571	5,548	4,073	734	194	0	0	22	22
対前年比	108.4%			108.2%	124.4%	-	-	95.7%	275.0%

工. 平成30年日曜日交付状況

(件)

		大津申請 大津交付	米原申請 米原交付	合計
1月	第1日曜日	147	27	0
	第2日曜日	337	72	409
	第3日曜日	361	104	465
	第4日曜日	278	108	386
	日曜交付数	1,123	311	1,434
	平日交付数	2,035	396	2,431
	日曜交付割合	35.6%	44.0%	37.1%
2月	第1日曜日	263	97	360
	第2日曜日	255	61	316
	第3日曜日	319	79	398
	第4日曜日	344	101	445
	日曜交付数	1,181	338	1,519
	平日交付数	2,109	427	2,536
	日曜交付割合	35.9%	44.2%	37.5%
3月	第1日曜日	225	92	317
	第2日曜日	303	87	390
	第3日曜日	269	80	349
	第4日曜日	211	69	280
	日曜交付数	1,008	328	1,336
	平日交付数	2,283	490	2,773
	日曜交付割合	30.6%	40.1%	32.5%
4月	第1日曜日	242	52	294
	第2日曜日	374	121	495
	第3日曜日	488	216	704
	第4日曜日	304	128	432
	第5日曜日	205	77	282
	日曜交付数	1,613	594	2,207
	平日交付数	2,465	509	2,974
5月	日曜交付割合	39.6%	53.9%	42.6%
	第1日曜日	152	40	192
	第2日曜日	388	72	460
	第3日曜日	293	120	413
	第4日曜日	358	97	455
	日曜交付数	1,191	329	1,520
	平日交付数	1,989	435	2,424
日曜交付割合	37.5%	43.1%	38.5%	
6月	第1日曜日	337	97	434
	第2日曜日	350	114	464
	第3日曜日	410	93	503
	第4日曜日	398	94	492
	日曜交付数	1,495	398	1,893
	平日交付数	1,961	400	2,361
	日曜交付割合	43.3%	49.9%	44.5%
7月	第1日曜日	346	101	447
	第2日曜日	342	104	446
	第3日曜日	291	90	381
	第4日曜日	268	80	348
	第5日曜日	275	138	413
	日曜交付数	1,522	513	2,035
	平日交付数	2,220	504	2,724
日曜交付割合	40.7%	50.4%	42.8%	

(件)

		大津申請 大津交付	米原申請 米原交付	合計
8月	第1日曜日	272	138	410
	第2日曜日	216	137	353
	第3日曜日	199	104	303
	第4日曜日	448	132	580
	日曜交付数	1,135	511	1,646
	平日交付数	3,524	1,253	4,777
	日曜交付割合	24.4%	29.0%	25.6%
9月	第1日曜日	316	90	406
	第2日曜日	234	91	325
	第3日曜日	217	80	297
	第4日曜日	166	49	215
	第5日曜日	194	63	257
	日曜交付数	1,127	373	1,500
	平日交付数	1,561	344	1,905
10月	日曜交付割合	41.9%	52.0%	44.1%
	第1日曜日	227	62	289
	第2日曜日	193	60	253
	第3日曜日	253	58	311
	第4日曜日	267	77	344
	日曜交付数	940	257	1,197
	平日交付数	1,985	524	2,509
11月	日曜交付割合	32.1%	32.9%	32.3%
	第1日曜日	235	76	311
	第2日曜日	253	50	303
	第3日曜日	244	66	310
	第4日曜日	232	70	302
	日曜交付数	964	262	1,226
	平日交付数	1,823	362	2,185
12月	日曜交付割合	34.6%	42.0%	35.9%
	第1日曜日	233	59	292
	第2日曜日	281	81	362
	第3日曜日	263	73	336
	第4日曜日	198	54	252
	日曜交付数	975	267	1,242
	平日交付数	1,996	446	2,442
日曜交付割合	32.8%	37.4%	33.7%	
30年 合計	日曜交付合計	14,274	4,481	18,755
	平日交付合計	25,951	6,090	32,041
	日曜交付割合	35.5%	42.4%	36.9%

※大津窓口では平成12年7月より日曜交付を開始。
 ※米原窓口では平成13年10月より日曜交付を開始。

(3) 市町別旅券申請件数とその人口比率

市町別					市町別						
市町名	申請 件数	構 成 比	人口 (人)	人口千人 あたりの 申請件数	市町名	申請 件数	構 成 比	人口 (人)	人口千人 あたりの 申請件数		
大 津 市	14,132	27.6%	338,394	41.8	犬上郡	甲良町	187	0.4%	7,085	26.4	
大津地域 計	14,132	27.6%	338,394	41.8		多賀町	204	0.4%	7,525	27.1	
草 津 市	6,030	11.8%	130,733	46.1	湖東地域 計		5,115	10.0%	152,776	33.5	
守 山 市	3,400	6.6%	81,759	41.6	長 浜 市	3,421	6.7%	116,099	29.5		
栗 東 市	2,841	5.5%	67,774	41.9	米 原 市	1,140	2.2%	39,043	29.2		
野 洲 市	1,957	3.8%	50,526	38.7	湖北地域 計		4,561	8.9%	155,142	29.4	
南部地域 計	14,228	27.7%	330,792	43.0	高 島 市	1,219	2.4%	49,150	24.8		
湖 南 市	1,672	3.3%	52,310	32.0	高島地域 計		1,219	2.4%	49,150	24.8	
甲 賀 市	2,584	5.0%	88,469	29.2	そ の 他		812	1.7%	-	-	
甲賀地域	4,256	8.3%	140,779	30.2	市 計	48,308	94.0%	1,317,470	36.7		
近江八幡市	2,727	5.3%	81,110	33.6	町 計	2,120	4.3%	75,618	28.0		
東近江市	3,279	6.4%	111,719	29.4	そ の 他		859	1.7%	-	-	
蒲生郡	日野町	535	1.0%	21,253	25.2	県 計		51,287	100.0%	1,393,088	36.8
	竜王町	376	0.7%	11,973	31.4						
東近江地域 計		6,917	13.5%	226,055	30.6						
彦 根 市		3,906	7.6%	110,384	35.4						
愛知郡	愛 荘 町	655	1.3%	20,570	31.8						
犬上郡	豊郷町	163	0.3%	7,212	22.6						

・人口は、平成30年1月1日現在の住民基本台帳による。

(4) 市町別窓口別旅券申請件数および利用率

市町名		区分				計	市町名		区分				計
		大津窓口 申請 件数	利 用 率	米原窓口 申請 件数	利 用 率				大津窓口 申請 件数	利 用 率	米原窓口 申請 件数	利 用 率	
大 津 市		14,112	99.9%	20	0.1%	14,132	犬上郡	甲良町	28	15.0%	159	85.0%	187
大津地域 計		14,112	99.9%	20	0.1%	14,132		多賀町	35	17.2%	169	82.8%	204
草 津 市		6,003	99.6%	27	0.4%	6,030	湖東地域 計		798	15.6%	4,317	84.4%	5,115
守 山 市		3,372	99.2%	28	0.8%	3,400	長 浜 市		211	6.2%	3,210	93.8%	3,421
栗 東 市		2,819	99.2%	22	0.8%	2,841	米 原 市		61	5.4%	1,079	94.6%	1,140
野 洲 市		1,919	98.1%	38	1.9%	1,957	湖北地域 計		272	6.0%	4,289	94.0%	4,561
南部地域 計		14,113	99.2%	115	0.8%	14,228	高 島 市		1,179	96.7%	40	3.3%	1,219
湖 南 市		1,653	98.9%	19	1.1%	1,672	高島地域 計		1,179	96.7%	40	3.3%	1,219
甲 賀 市		2,546	98.5%	38	1.5%	2,584	そ の 他		717	83.5%	142	16.5%	859
甲賀地域 計		4,199	98.7%	57	1.3%	4,256	市 計		38,796	80.3%	9,512	19.7%	48,308
近江八幡市		2,310	84.7%	417	15.3%	2,727	町 計		1,086	51.2%	1,034	48.8%	2,120
東近江市		2,100	64.0%	1,179	36.0%	3,279	そ の 他		717	83.5%	142	16.5%	859
蒲生郡	日野町	448	83.7%	87	16.3%	535	県 計		40,599	79.2%	10,688	20.8%	51,287
	竜王町	351	93.4%	25	6.6%	376							
東近江地域 計		5,209	75.3%	1,708	24.7%	6,917							
彦 根 市		511	13.1%	3,395	86.9%	3,906							
愛知郡	愛荘町	189	28.9%	466	71.1%	655							
犬上郡	豊郷町	35	21.5%	128	78.5%	163							

3. 出国者数 性別年齢別出国者数

区分 年齢	滋賀県							全 国			
	28年			29年				29年			
	男性 構成比	女性 構成比	計 構成比	男性 構成比	女性 構成比	計 構成比	対前年比	男性 構成比	女性 構成比	計 構成比	対前年比
未成年	7,840 4.1%	8,799 4.6%	16,639 8.7%	7,737 3.9%	8,917 4.5%	16,654 8.4%	100.1%	761,165 4.3%	908,477 5.1%	1,669,642 9.3%	106.2%
20歳代	15,135 7.9%	20,721 10.8%	35,856 18.7%	16,008 8.0%	22,035 11.1%	38,043 19.1%	106.1%	1,143,372 6.4%	1,901,709 10.6%	3,045,081 17.0%	108.0%
30歳代	21,669 11.3%	11,240 5.9%	32,909 17.2%	22,274 11.2%	11,516 5.8%	33,790 17.0%	102.7%	1,761,995 9.8%	1,359,813 7.6%	3,121,808 17.5%	101.0%
40歳代	31,139 16.3%	10,042 5.2%	41,181 21.5%	31,621 15.9%	10,528 5.3%	42,149 21.2%	102.4%	2,380,616 13.3%	1,280,344 7.2%	3,660,960 20.5%	101.9%
50歳代	24,696 12.9%	9,229 4.8%	33,925 17.7%	26,198 13.2%	9,756 4.9%	35,954 18.1%	106.0%	2,065,324 11.5%	1,135,109 6.3%	3,200,433 17.9%	106.7%
60歳代	14,630 7.6%	8,793 4.6%	23,423 12.2%	14,540 7.3%	9,241 4.6%	23,781 11.9%	101.5%	1,299,271 7.3%	931,623 5.2%	2,230,894 12.5%	100.9%
70歳以上	4,662 2.4%	2,958 1.5%	7,620 4.0%	5,378 2.7%	3,344 1.7%	8,722 4.4%	114.5%	537,471 3.0%	423,003 2.4%	960,474 5.4%	115.9%
不詳	0 0.0%	0 0.0%	0 0.0%	0 0.0%	0 0.0%	0 0.0%	0 0.0%	0 0.0%	0 0.0%	0 0.0%	0.0%
合計	119,771 62.5%	71,782 37.5%	191,553 100%	123,756 62.2%	75,337 37.8%	199,093 100%	103.9%	9,949,214 55.6%	7,940,078 44.4%	17,889,292 100.0%	104.5%

・法務省「出入国管理統計」による

旅 券 関 係 年 表

年 次	国の制度改正等	滋賀県の制度改正等
昭和26. 12. 1	・旅券法施行	
27. 7.	・海外移住の再開	
38. 4. 1	・業務渡航の自由化	
39. 4. 1	・観光渡航の自由化	
41. 4. 1	・渡航回数の制限撤廃	
45. 9.28 12. 1	・旅券事務委任に関する政令の制定 ・旅券法改正法の施行 ・数次旅券（5年間有効）の発給開始	
47. 6.15	・沖縄返還	
48.11.15	・数次旅券の記号を変更（PME→ME）	
50. 3. 1 4. 1	・旅券法施行規則改正 ・本人確認の強化（住民票・ハガキの提出義務づけ） ・旅券法施行規則改正 ・代理申請取扱いの厳格化 ・旅券変造防止対策として旅券面への保護シール貼付の実施	
52.12.19	・旅券法の一部改正 ・ハイジャック防止のため旅券発給制限事由の範囲拡大	
53. 5. 1 5. 2 8.10	・旅券発給事務手数料の改正 ・一回旅券：3,000円→4,000円 ・数次旅券：6,000円→8,000円 ・新東京国際空港開港 ・旅券冊子の様式改正 表紙：紺色→赤色 頁数：36頁→40頁	
55. 2. 1 2. 7	・旅券法施行規則改正 ・一般旅券発給申請書様式改正 ・数次旅券の記号を変更（ME→MG）	
57. 4. 1 7.23	・旅券法施行規則改正 ・渡航費用の支払能力を立証する書類の簡素化 ・旅券法の一部改正 ・代理申請の範囲拡大 ・旅券法施行規則改正 ・本人確認書類の拡大 ・一般旅券発給申請書類等の様式改正	
58. 5. 1 5.26	・渡航先及び渡航目的により特に必要とされる書類の一部指定の解除 ・旅券冊子の頁数削減（40頁→24頁）	

年 次	国の制度改正等	滋賀県の制度改正等
昭和59. 4. 27 12. 26	<ul style="list-style-type: none"> ・旅券法施行規則の改正 <ul style="list-style-type: none"> ・発給申請書、再発給申請書、渡航先追加申請書の様式改正 ・旅券法施行規則の一部改正 <ul style="list-style-type: none"> ・氏名の非へボン式記載の特例 ・国籍法の改正 ・戸籍法の改正（父系主義から両系主義へ） 	
60. 4. 1 6. 14 12. 17	<ul style="list-style-type: none"> ・査証欄増補紙の増頁（16頁→24頁） ・数次旅券の記号を変更（MG→MH） ・各種申請書様式の改正 ・支払能力を立証する書類の簡素化 	
61. 4. 16	<ul style="list-style-type: none"> ・旅券署名欄の変更 <ul style="list-style-type: none"> ・2段書き→ローマ字または邦文の1段書き 	
62. 6. 1		・旅行者による旅券の代理提出の実施
63. 1. 1 4. 22 10. 26	<ul style="list-style-type: none"> ・数次旅券の切替措置の変更 <ul style="list-style-type: none"> ・残存有効期限：6カ月→1年 ・数次旅券の記号を変更（MH→MK） 	<ul style="list-style-type: none"> ・定期出張窓口を開設 滋賀県立文化産業交流会館 毎 週：火曜日・木曜日 開設時間：10：30～12：00、 13：00～15：30
平成 1. 4. 18 5. 1 5. 13 6. 1	<ul style="list-style-type: none"> ・旅券法の一部改正 <ul style="list-style-type: none"> ・数次旅券への原則一本化、提出書類の簡略化、申請手続き合理化 ・旅券法の改正（旅券手数料納入方法の変更：分納化） 	<ul style="list-style-type: none"> ・滋賀県庁旅券窓口の開設時間の変更 12：00～13：00の時間拡充 ・滋賀県庁の第2・第4土曜日の閉庁により、旅券窓口も閉じる
2. 4. 1	<ul style="list-style-type: none"> ・旅券法改正（規則改正を含む） <ul style="list-style-type: none"> ・数次旅券に一本化（1往復用旅券の原則廃止） ・代理申請の大幅緩和 ・記載事項の訂正の原則廃止 ・渡航費用立証書類の提出（提示）の廃止 ・旅券冊子の様式改正 (渡航目的欄の廃止、署名欄に枠を設定、有効期間満了の明示) ・一般旅券発給申請書様式改正 ・合冊制度の廃止 ・数次旅券の記号を変更（MK→ML） 	

年 次	国の制度改正等	滋賀県の制度改正等
平成 3. 4. 1	<ul style="list-style-type: none"> ・朝鮮民主主義人民共和国が特定地域から除外（外務省告示廃止） ・数次旅券の記号を変更（ML→MM） 	
<p>4. 8. 1</p> <p>8. 1</p> <p>11. 1</p>	<ul style="list-style-type: none"> ・旅券法施行規則の一部改正 <ul style="list-style-type: none"> ・戸籍抄本（謄本）の提出を一部省略化（切替新規のみ） ・罰金額の改正（最高限度額：30万円） ・MRP（機械読み取り式）旅券の導入（旅券冊子の改正） <ul style="list-style-type: none"> ・サイズ：縦15.5cm×横9.7cm →縦12.5cm×横8.8cm ・表紙：赤色 → 紺色 ・頁数：24頁 → 32頁 ・旅券法・旅券法施行令の一部改正（旅券発給手数料の改正） <ul style="list-style-type: none"> ・数次旅券：8,000円→10,000円 ・収入印紙：6,500円→8,000円 ・県収入証紙：1,500円→2,000円 ・旅券法施行規則の一部改正 <ul style="list-style-type: none"> ・一般旅券発給申請書様式改正（OCR：光学文字読取り方式採用） ・受領書の様式改正 ・旅券用写真サイズの変更「5.0cm×5.0cm」 →「4.5cm×3.5cm」 ・併記者の写真を省略 ・旅券の記載事項変更（身長を削除） ・発給申請書の「所持人自署」を旅券面へ転写 ・本人確認書類の範囲拡大 ・数次旅券の記号を変更（MM→MN） 	<ul style="list-style-type: none"> ・滋賀県庁の完全週休二日制実施に伴い旅券窓口も閉じる
<p>5. 2.10</p> <p>3. 1</p>	<ul style="list-style-type: none"> ・旅券法施行規則の一部改正（申請書等の様式改正） ・旅券法施行規則の一部改正（「在留届」様式改正） 	
<p>6. 7</p> <p>9. 1</p> <p>9. 4</p> <p>10. 1</p>	<ul style="list-style-type: none"> ・数次旅券の記号を変更（MN→MP） ・関西国際空港開港 ・「行政手続法」施行 	<ul style="list-style-type: none"> ・旅券発給申請書を市町村へ配付

年 次	国の制度改正等	滋賀県の制度改正等
平成 7. 1. 17 11. 1	<ul style="list-style-type: none"> ・ 阪神・淡路大震災の発生に伴う旅券発給に対する緊急特例措置 ・ 旅券法・旅券法施行令の一部改正 <ul style="list-style-type: none"> ・ 10年旅券の発給開始（記号 T E） 表 紙：赤色 頁 数：48頁 ※20歳以上は、10年旅券、5年旅券のいずれかを選択 ※20歳未満は、5年旅券（紺）のみ ・ 旅券発給手数料の改正 <ul style="list-style-type: none"> ・ 10年旅券15,000円 (収入印紙：13,000円 県収入証紙：2,000円) ・ 5年旅券10,000円 (収入印紙：8,000円 県収入証紙：2,000円) ・ 12歳未満5年旅券5,000円 (収入印紙：3,000円 県収入証紙：2,000円) ・ 旅券面における「子の併記」制度の廃止 ・ 各種申請書様式の改正 	
8. 4. 17 9.	<ul style="list-style-type: none"> ・ 5年旅券の記号を変更（MP→MQ） 	<ul style="list-style-type: none"> ・ 米原「定期出張窓口」の開設日を拡充 ・ 毎週：「火曜日・木曜日」 →「火曜日・水曜日・木曜日」
9. 4. 1		<ul style="list-style-type: none"> ・ 米原「定期出張窓口」の開設時間を拡充（10:00～12:00、13:00～16:00）
10. 2. 2 3. 2 4. 1	<ul style="list-style-type: none"> ・ 毎年2月20日を「旅券の日」に制定 ・ 郵便はがきに「転送不可」のゴム印を押印 ・ 旅券法施行規則の一部改正 <ul style="list-style-type: none"> ・ 旅券発給申請書の提出枚数を削減（2枚→1枚） ・ 旅券発給申請書等の押印の原則廃止 	
10. 5. 28 11. 2	<ul style="list-style-type: none"> ・ 10年旅券の記号変更（T E→T F） ・ 「居所申請」の取扱基準制定（全国統一） ・ 新たに、長期出張者・季節労働者も対象 	
11. 3. 29 4. 1		<ul style="list-style-type: none"> ・ 県庁旅券窓口を新設複合施設「ピアザ淡海」に移転、「滋賀県パスポートセンター」として業務開始 ・ 標準処理期間の短縮（7日→6日） <ul style="list-style-type: none"> ・ 新規（切替を含む）申請から交付までの所要日数を短縮

年次	国の制度改正等	滋賀県の制度改正等
平成11. 11.	<ul style="list-style-type: none"> ・偽造・変造対策を施した新型旅券の導入 ・ステレス印刷・マイクロ文字 	
12. 4. 1 7. 2	<ul style="list-style-type: none"> ・地方分権推進一括法の施行による旅券法改正により、一般旅券発給事務が「機関委任事務」から「法定受託事務」に移行 ・手数料の「分納制」から「標準額方式」への移行 ・旅券面の「氏名」の長音表記（OH表記）の取扱開始 	<ul style="list-style-type: none"> ・「滋賀県パスポートセンター」（大津窓口）の日曜日交付の試行開始
13. 1. 7 2. 7 4. 1 5. 25 7. 1	<ul style="list-style-type: none"> ・5年旅券の記号変更（MQ→MR） ・査証欄の増補頁数の変更（24頁→40頁） ・10年旅券の記号変更（TF→TG） ・日本出国・帰国記録（EDカード）の廃止 	<ul style="list-style-type: none"> ・「滋賀県パスポートセンター」（大津窓口）の日曜日交付の本格実施
13. 10. 7		<ul style="list-style-type: none"> ・「米原定期出張窓口」で日曜日交付を開始
14. 6 8. 5	<ul style="list-style-type: none"> ・住民基本台帳ネットワークシステムの利用開始 	<ul style="list-style-type: none"> ・米原「定期出張窓口」の拡張
15. 2 4. 1 8. 25 10	<ul style="list-style-type: none"> ・訂正申請がタイプライターから電子化に変更 ・旅券法施行規則の改正 <ul style="list-style-type: none"> ・住民基本台帳ネットワークシステムによる利用拡大（新規・再発給）→住民票の提出が原則不要 ・写真付き「住民基本台帳カード」が本人確認書類として利用可能 ・非MRP旅券の切替新規を認める 	
16. 3. 29 12	<ul style="list-style-type: none"> ・旅券法の改正（旅券の電子申請開始） ・性別の変更による訂正新規申請開始（性同一性障害者の性別の取扱いの特例に関する法制定による） 	
17. 2. 13 2. 17 4. 1 12. 10	<ul style="list-style-type: none"> ・越県合併に伴う記載事項の訂正（手数料免除） ・中部国際空港開港 ・なりすまし対策システムの運用開始 ・改正旅券法の施行 <ul style="list-style-type: none"> ・旅券犯罪に対する罰則強化（一般旅券発給申請書様式の「刑罰等関係欄」に項目追加） 	

年 次	国の制度改正等	滋賀県の制度改正等
平成18. 3. 20	<ul style="list-style-type: none"> ・ 旅券法・旅券法施行令・旅券法施行規則の一部改正 <ul style="list-style-type: none"> ・ 申請書様式の一部改正 ・ I C 旅券の導入 <ul style="list-style-type: none"> ・ 偽変造防止（交付用端末機設置） ・ 旅券発給手数料の改正 <ul style="list-style-type: none"> ・ 10年旅券16,000円 （収入印紙：14,000円 県収入証紙：2,000円） ・ 5年旅券11,000円 （収入印紙：9,000円 県収入証紙：2,000円） ・ 12歳未満5年旅券6,000円 （収入印紙：4,000円 県収入証紙：2,000円） ・ 頁数の増 10年：50頁、5年：34頁 ・ 写真規格の変更 ・ 紛失旅券等に係る失効制度の導入、および再発給制度の廃止 ・ 旅券事務の市町村再委託開始 ・ 10年旅券の記号変更（T G→T H） ・ 5年旅券の記号変更（M R→M S） 	
19. 6. 1	<ul style="list-style-type: none"> ・ 旅券法施行規則の一部改正 ・ 無戸籍者に対する旅券発給 	
20. 2. 1	<ul style="list-style-type: none"> ・ 旅券法施行規則の一部改正 ・ 申請書様式の一部改正 	
21. 3. 1	<ul style="list-style-type: none"> ・ 旅券法施行規則の一部改正 <ul style="list-style-type: none"> ・ 申請～受領手続き簡略化（ハガキが不要に） 	
6. 1	<ul style="list-style-type: none"> ・ 旅券法施行規則の一部改正 <ul style="list-style-type: none"> ・ 申請書様式の一部改正 	
8. 25	<ul style="list-style-type: none"> ・ 10年旅券の記号変更（T H→T K） 	
23. 6. 8	<ul style="list-style-type: none"> ・ 東日本大震災の被災者に係る一般旅券の発給の特例に関する法律、同施行令および同施行規則の施行 ・ 震災特例旅券発給開始 	
24. 7. 30	<ul style="list-style-type: none"> ・ 5年旅券の記号変更（M S→M T） 	
25. 9. 27	<ul style="list-style-type: none"> ・ 10年旅券の記号変更（T K→T L） 	
10. 11	<ul style="list-style-type: none"> ・ 5年旅券の記号変更（M T→M U） 	
10. 28	<ul style="list-style-type: none"> ・ 10年旅券の記号変更（T L→T R） 	
26. 3. 20	<ul style="list-style-type: none"> ・ 旅券法の一部改正 <ul style="list-style-type: none"> ・ 記載事項の訂正制度の廃止 ・ 記載事項変更旅券の発給開始 (収入印紙：4,000円、県収入証紙：2,000円) 	

年 次	国の制度改正等	滋賀県の制度改正等
平成27. 4. 20 27. 11. 24	・非MRP旅券、ICAO（旅券の国際標準を定める国際民間航空機関）が定めた流通期限到来	・テレホンサービス終了
28. 1. 4	・旅券法施行規則の一部改正 ・大使館・総領事館における「パスポートダウンロード申請書」の先行運用開始	
29. 9. 1		・ダウンロード申請書の試験運用を実施（～29. 9. 30まで）
30. 2. 2	・10年旅券の記号変更（TR→TS）	
30. 10. 1	・ダウンロード申請書の本格運用を全国一斉に開始	

刊行物名	平成30年(2018年)旅券発行状況
刊行年月	平成31年(2019年)3月
主管課名	滋賀県商工観光労働部観光交流局
所在地	大津市京町四丁目1番1号